

Tabela de Portas - Área

Cód.	Quant.	Dimensões		Área	Descrição
		Largura	Altura		
A01	1	100 cm	210 cm	2,10 m²	Porta de Madeira
A02	1	90 cm	210 cm	1,89 m²	Porta de Madeira com uma folha de abrir
C02	5	80 cm	210 cm	1,68 m²	Porta de Madeira com uma folha de correr
C03	1	70 cm	210 cm	1,47 m²	Porta de Madeira com uma folha de correr
C09	2	174 cm	204 cm	3,55 m²	
C25	1	529 cm	264 cm	13,94 m²	Porta de alumínio c/ 4 folhas de correr
C26	1	529 cm	84 cm	4,44 m²	Porta de alumínio c/ 4 folhas de correr
C28	1	150 cm	210 cm	3,15 m²	Porta de Madeira
D03	1	140 cm	210 cm	2,94 m²	Porta de Madeira com uma folha de abrir
P01	5	90 cm	210 cm	1,89 m²	Porta de Madeira com uma folha de abrir

Tabela de ambiente

Nome	Área
SALA DE MEDICAMENTO	16,11 m²
SALA ACS	19,16 m²
SALA DE OBSERVAÇÃO	14,56 m²
SALA DE ENFERMAGEM	15,71 m²
RECEPÇÃO	32,50 m²
SALA DE VACINA	7,97 m²
DML	2,69 m²
VESTIÁRIO	2,92 m²
A. SERVIÇO	2,80 m²
COPA	13,78 m²
CIRCULAÇÃO 02	23,25 m²
CIRCULAÇÃO 01	2,84 m²
CIRCULAÇÃO 03	4,21 m²
SALA MÉDICA	16,20 m²
BANHEIRO 02	3,00 m²
BANHEIRO 01	2,96 m²
Total geral:	16

Tabela de Portas - Área

Cód.	Quant.	Dimensões		Área	Descrição
		Largura	Altura		
A01	1	100 cm	210 cm	2,10 m²	Porta de Madeira
A02	1	90 cm	210 cm	1,89 m²	Porta de Madeira com uma folha de abrir
C02	5	80 cm	210 cm	1,68 m²	Porta de Madeira com uma folha de correr
C03	1	70 cm	210 cm	1,47 m²	Porta de Madeira com uma folha de correr
C09	2	174 cm	204 cm	3,55 m²	
C25	1	529 cm	264 cm	13,94 m²	Porta de alumínio c/ 4 folhas de correr
C26	1	529 cm	84 cm	4,44 m²	Porta de alumínio c/ 4 folhas de correr
C28	1	150 cm	210 cm	3,15 m²	Porta de Madeira
D03	1	140 cm	210 cm	2,94 m²	Porta de Madeira com uma folha de abrir
P01	5	90 cm	210 cm	1,89 m²	Porta de Madeira com uma folha de abrir

Tabela de ambiente

Nome	Área
SALA DE MEDICAMENTO	16,11 m²
SALA ACS	19,16 m²
SALA DE OBSERVAÇÃO	14,56 m²
SALA DE ENFERMAGEM	15,71 m²
RECEPÇÃO	32,50 m²
SALA DE VACINA	7,97 m²
DML	2,69 m²
VESTIÁRIO	2,92 m²
A. SERVIÇO	2,80 m²
COPA	13,78 m²
CIRCULAÇÃO 02	23,25 m²
CIRCULAÇÃO 01	2,84 m²
CIRCULAÇÃO 03	4,21 m²
SALA MÉDICA	16,20 m²
BANHEIRO 02	3,00 m²
BANHEIRO 01	2,96 m²
Total geral:	16

Revisões

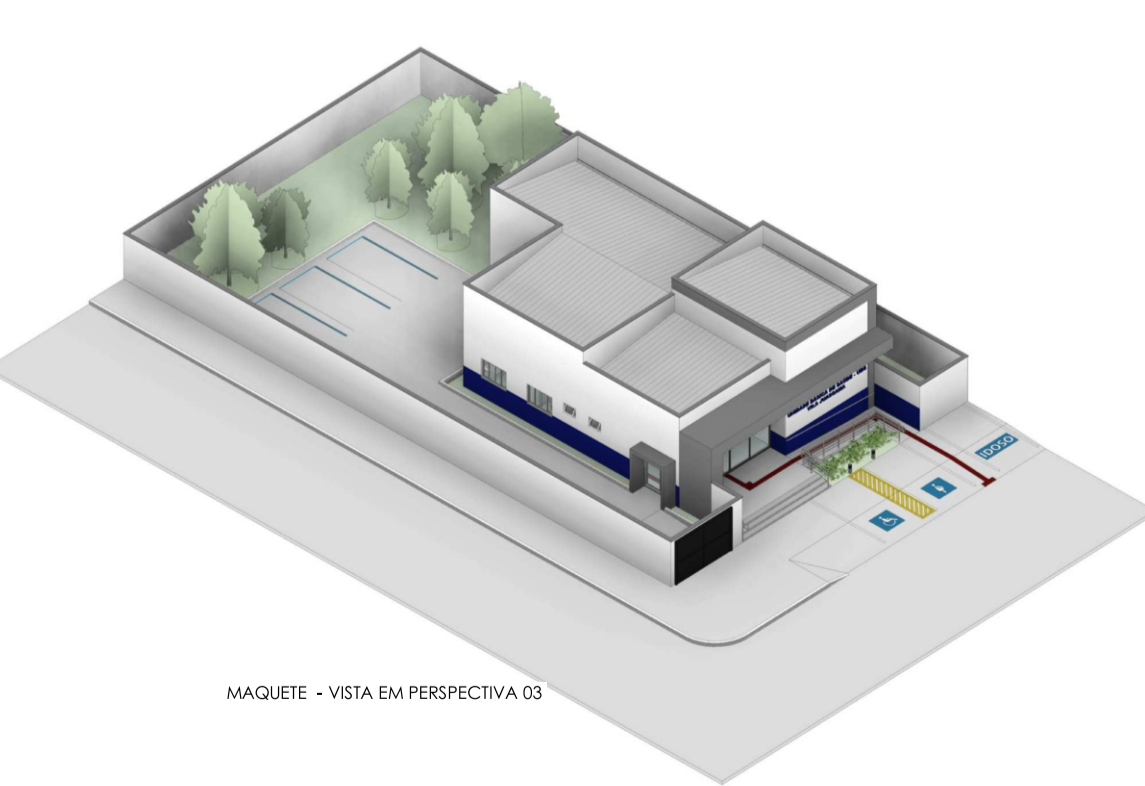
Nº	Descrição	Revisor	Data



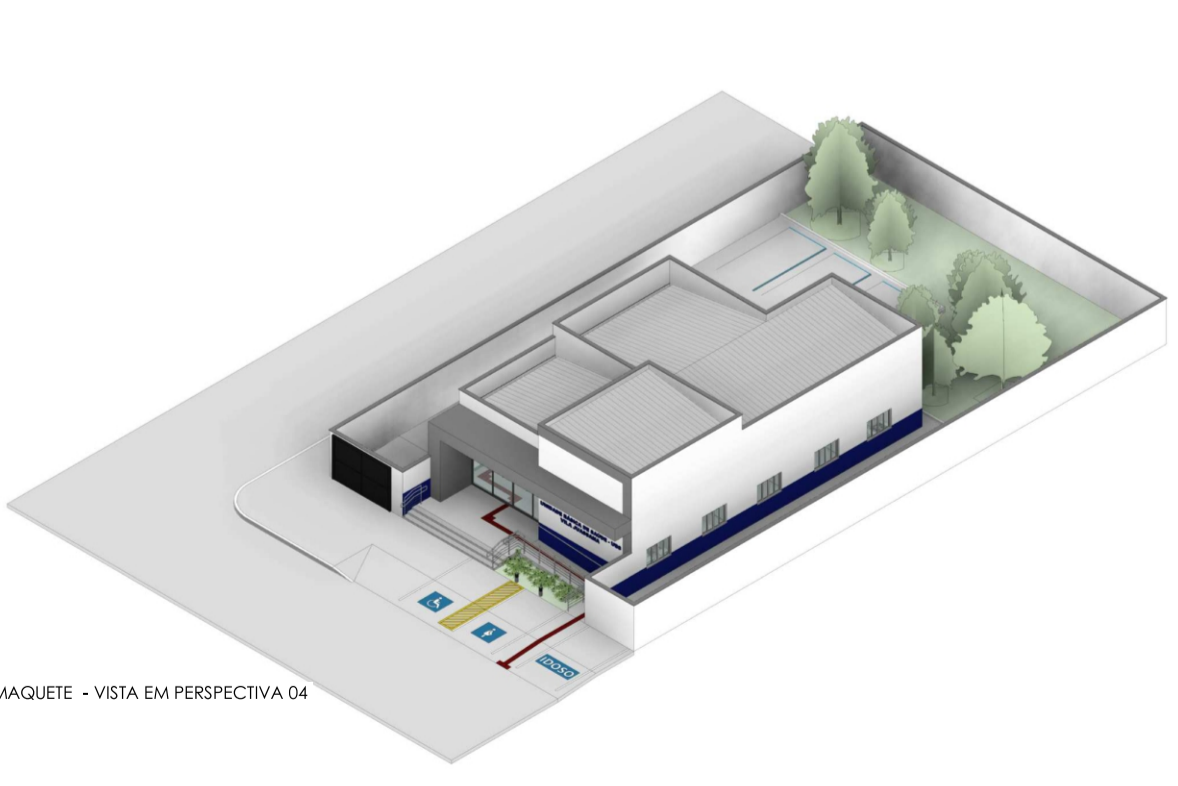
MAQUETE - VISTA EM PERSPECTIVA 01



MAQUETE - VISTA EM PERSPECTIVA 02



MAQUETE - VISTA EM PERSPECTIVA 03



MAQUETE - VISTA EM PERSPECTIVA 04



OBRA
PROJETO ARQUITETÔNICO
UBS - VILA JUASSAMA

LOCAL
Vila Juassama - Zona rural de Floresta do Araguaia - PA

PROJETO
ELIMACER SOUZA

AUTOR DO PROJETO

PROPRIETÁRIO
PREFEITURA MUNICIPAL DE FLORESTA DO ARAGUAIA

COLABORAÇÃO
Projetista

PROPRIETÁRIO

ASSUNTO
COBERTURA

FRANCHA
F1-3

PLANTA BAIXA Terço - Executivo
ESCH: 1/75

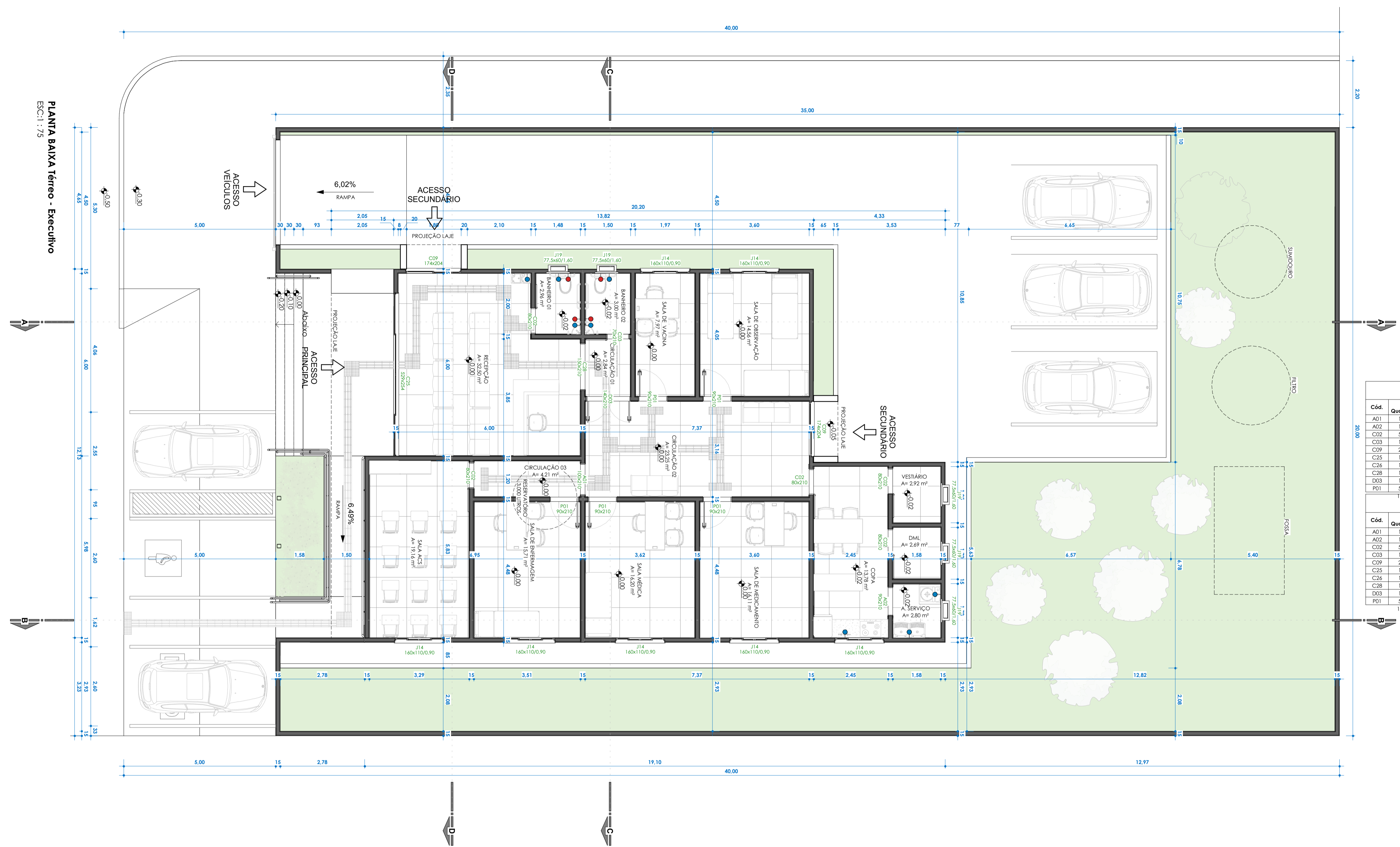


Tabela de Portas - Área

Cód.	Quant.	Largura	Altura	Área	Descrição
A01	1	100 cm	210 cm	2,10 m²	Portal de Madeira
A02	1	90 cm	210 cm	1,89 m²	Porta de Madeira com uma folha de abrir
C02	5	80 cm	210 cm	1,68 m²	Porta de Madeira com uma folha de correr
C03	1	70 cm	210 cm	1,47 m²	Porta de Madeira com uma folha de correr
C09	2	174 cm	204 cm	3,55 m²	
C25	1	529 cm	284 cm	13,44 m²	Porta de alumínio c/ 4 folhas de correr
C26	1	529 cm	84 cm	4,44 m²	Porta de alumínio c/ 4 folhas de correr
C28	1	150 cm	210 cm	3,15 m²	Portal de Madeira
D03	1	140 cm	210 cm	2,94 m²	Porta de Madeira com uma folha de abrir
P01	5	90 cm	210 cm	1,89 m²	Porta de Madeira com uma folha de abrir

Tabela de Portas - Área

Cód.	Quant.	Largura	Altura	Área	Descrição
A01	1	100 cm	210 cm	2,10 m²	Portal de Madeira
A02	1	90 cm	210 cm	1,89 m²	Porta de Madeira com uma folha de abrir
C02	5	80 cm	210 cm	1,68 m²	Porta de Madeira com uma folha de correr
C03	1	70 cm	210 cm	1,47 m²	Porta de Madeira com uma folha de correr
C09	2	174 cm	204 cm	3,55 m²	
C25	1	529 cm	284 cm	13,44 m²	Porta de alumínio c/ 4 folhas de correr
C26	1	529 cm	84 cm	4,44 m²	Porta de alumínio c/ 4 folhas de correr
C28	1	150 cm	210 cm	3,15 m²	Portal de Madeira
D03	1	140 cm	210 cm	2,94 m²	Porta de Madeira com uma folha de abrir
P01	5	90 cm	210 cm	1,89 m²	Porta de Madeira com uma folha de abrir

Tabela de ambiente

Nome	Área
SALA DE MEDICAMENTO	16,11 m²
SALA ACS	19,16 m²
SALA DE OBSERVAÇÃO	14,56 m²
SALA DE ENFERMAGEM	15,71 m²
RECEPÇÃO	32,50 m²
SALA DE VACINA	7,97 m²
DML	2,69 m²
VESTIÁRIO	2,92 m²
A. SERVIÇO	2,80 m²
COPA	13,78 m²
CIRCULAÇÃO 02	23,25 m²
CIRCULAÇÃO 01	2,84 m²
CIRCULAÇÃO 03	4,21 m²
SALA MÉDICA	16,20 m²
BANHEIRO 02	3,00 m²
BANHEIRO 01	2,96 m²
Total geral:	16 180,67 m²

Revisões

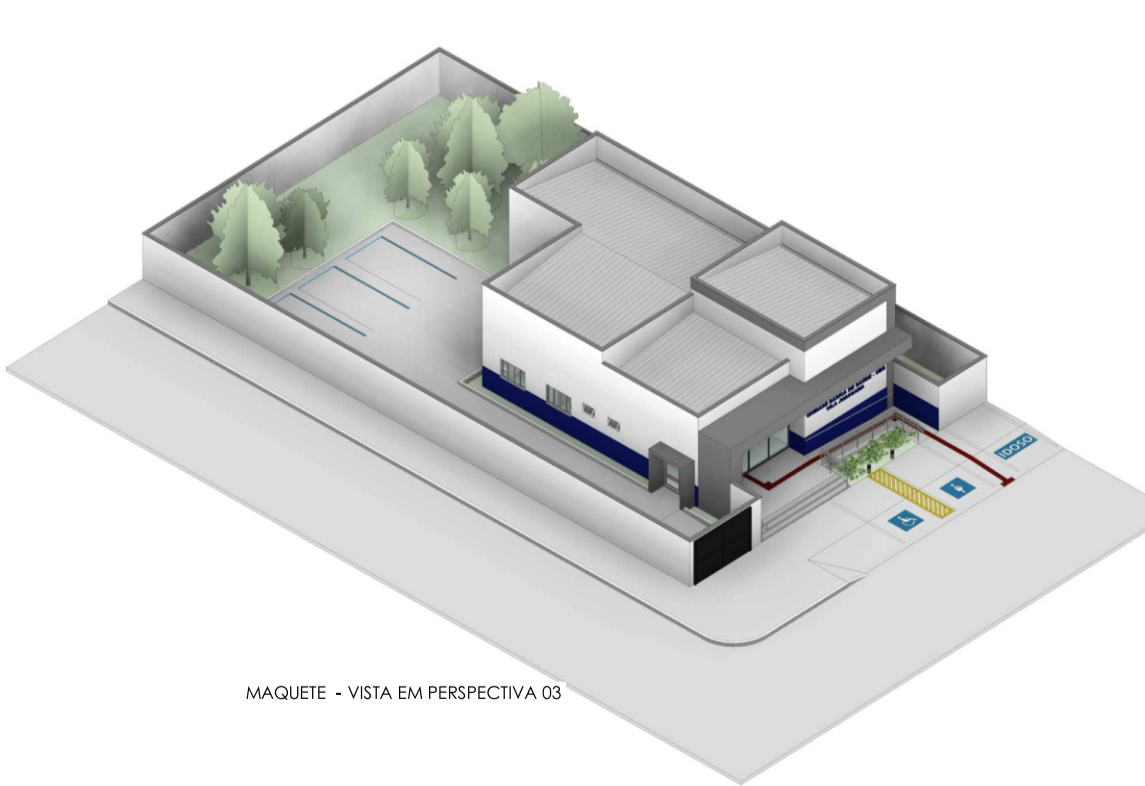
Revisão	Descrição	Revisor	Data
1			



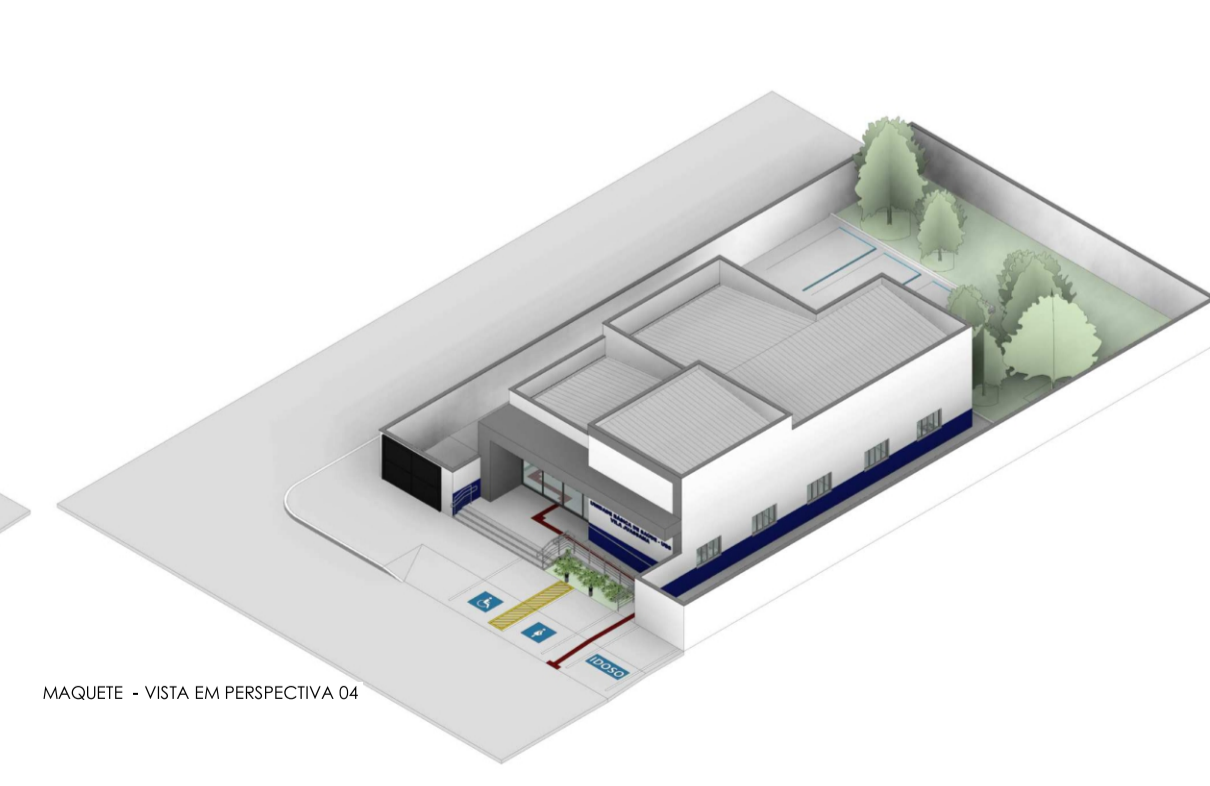
MAQUETE - VISTA EM PERSPECTIVA 01



MAQUETE - VISTA EM PERSPECTIVA 02



MAQUETE - VISTA EM PERSPECTIVA 03



MAQUETE - VISTA EM PERSPECTIVA 04



OBRA
PROJETO ARQUITETÔNICO
UBS - VILA JUASSAMA

LOCAL
Vila Juassama - Zona rural de Floresta do Araguaia - PA

PROJETO
ELIMACER SOUZA

AUTOR DO PROJETO

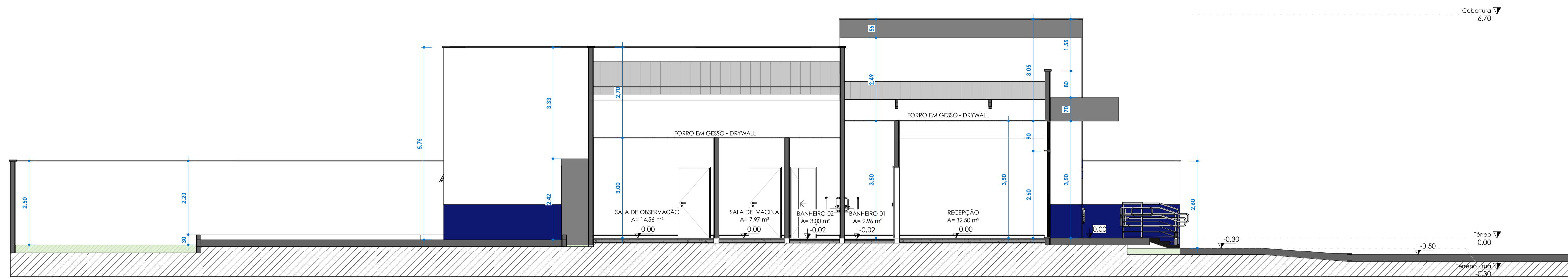
PROPRIETÁRIO
PREFEITURA MUNICIPAL DE FLORESTA DO ARAGUAIA

COLABORAÇÃO
ELIMACER

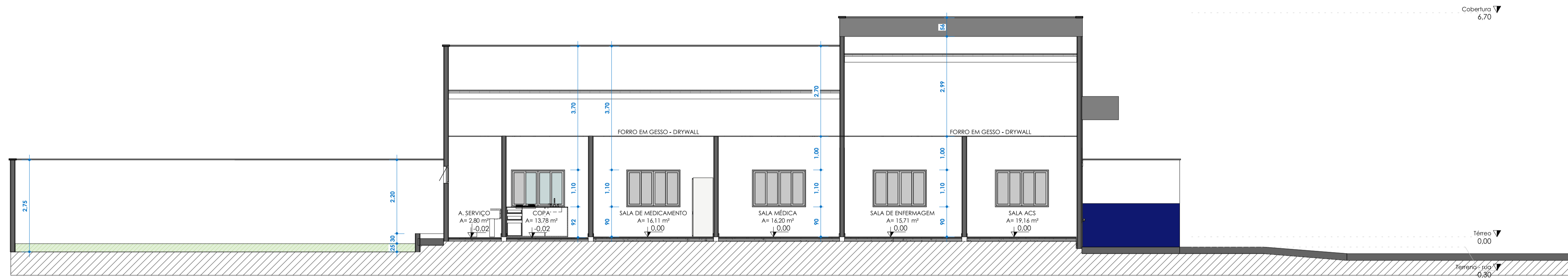
PROPRIETÁRIO

ASSUNTO
PLANTA BAIXA

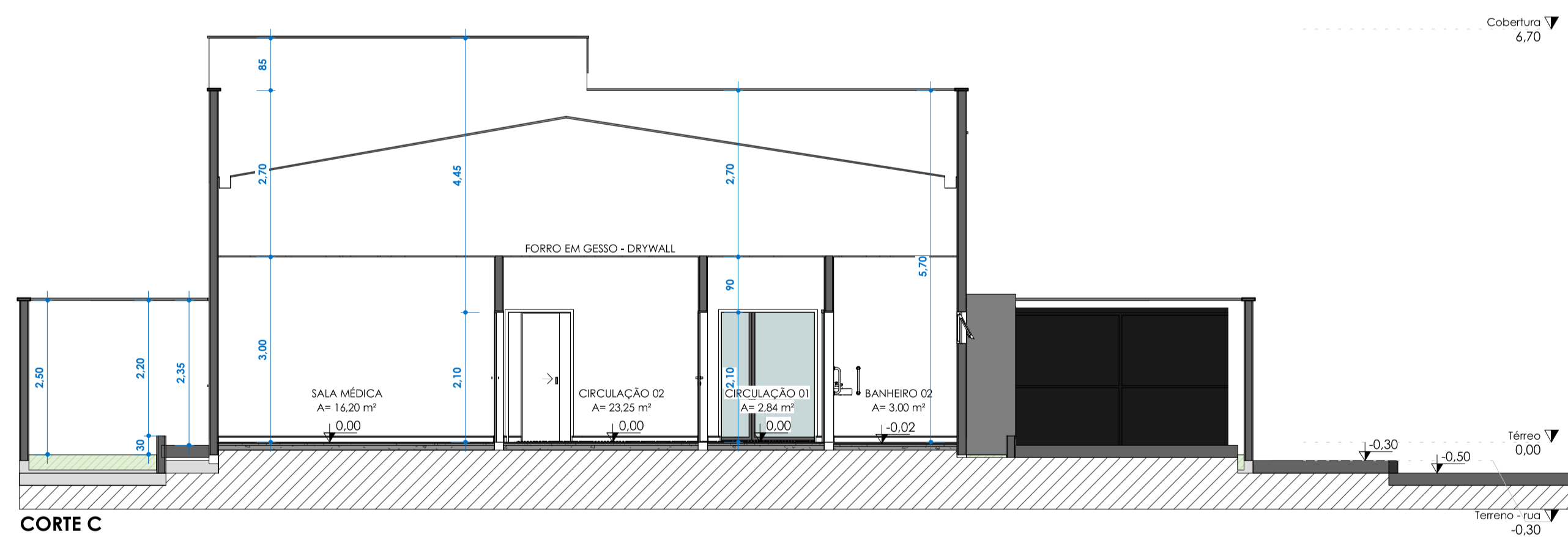
FRANCHA
F2-3



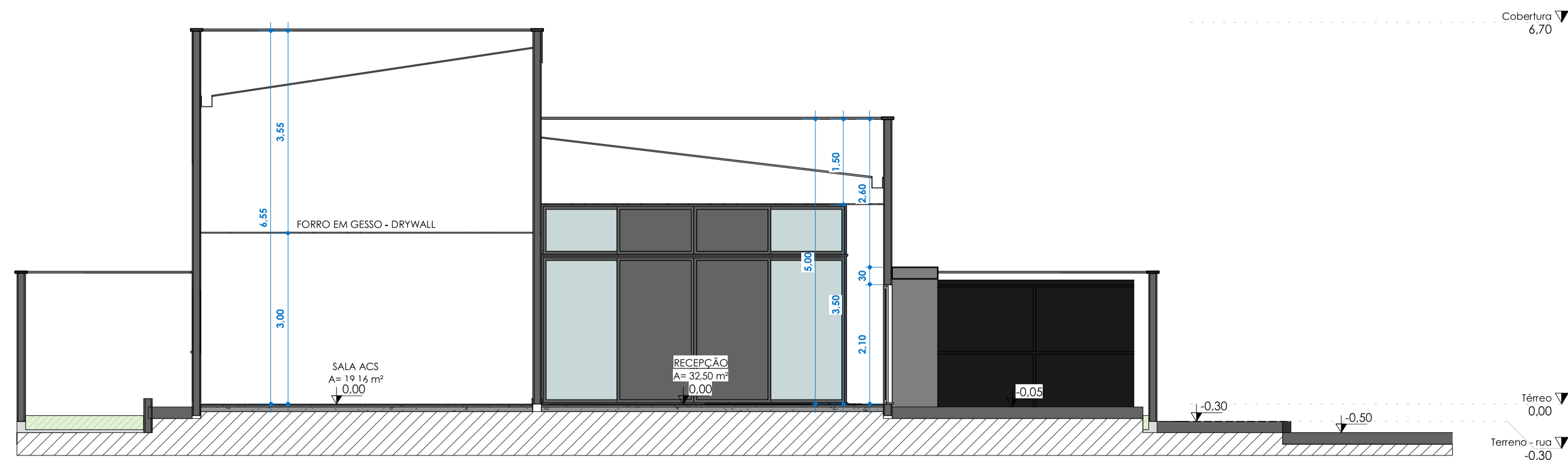
CORTE A
ESC:1 : 75



CORTE B
ESC:1 : 75



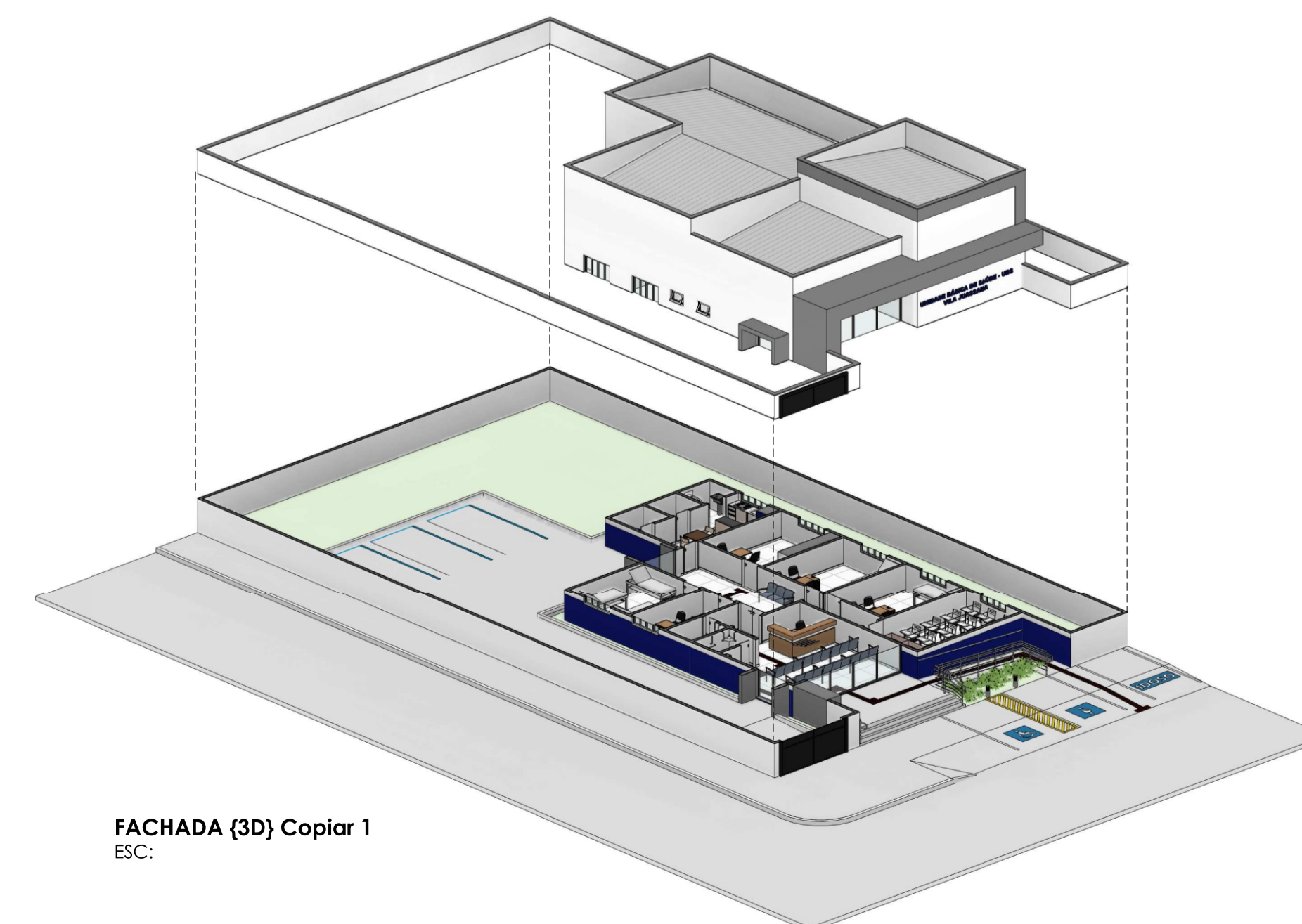
CORTE C
ESC:1 : 75



CORTE D
ESC:1 : 75



FACHADA Sul
ESC:1 : 75



FACHADA (3D) Copiar 1
ESC:



MAQUETE - VISTA EM PERSPECTIVA 01



MAQUETE - VISTA EM PERSPECTIVA 02

Revisões			
R	Descrição	Revisor	Data

		<p>ORBA PROJETO ARQUITETÔNICO UBS - VILA JUASSAMA</p>
<p>LOCAL Vila Juassama - Zona rural de Floresta do Araguaia - PA</p>	<p>AUTOR DO PROJETO</p>	
<p>PROJETO ELIMACER SOUZA</p>	<p>PROPRIETÁRIO PREFEITURA MUNICIPAL DE FLORESTA DO ARAGUAIA</p>	
<p>PROPRIETÁRIO PREFEITURA MUNICIPAL DE FLORESTA DO ARAGUAIA</p>	<p>COLABORAÇÃO ELIMACER</p>	
<p>ASSUNTO FACHADAS E CORTES</p>	<p>FRANCHA F3-3</p>	